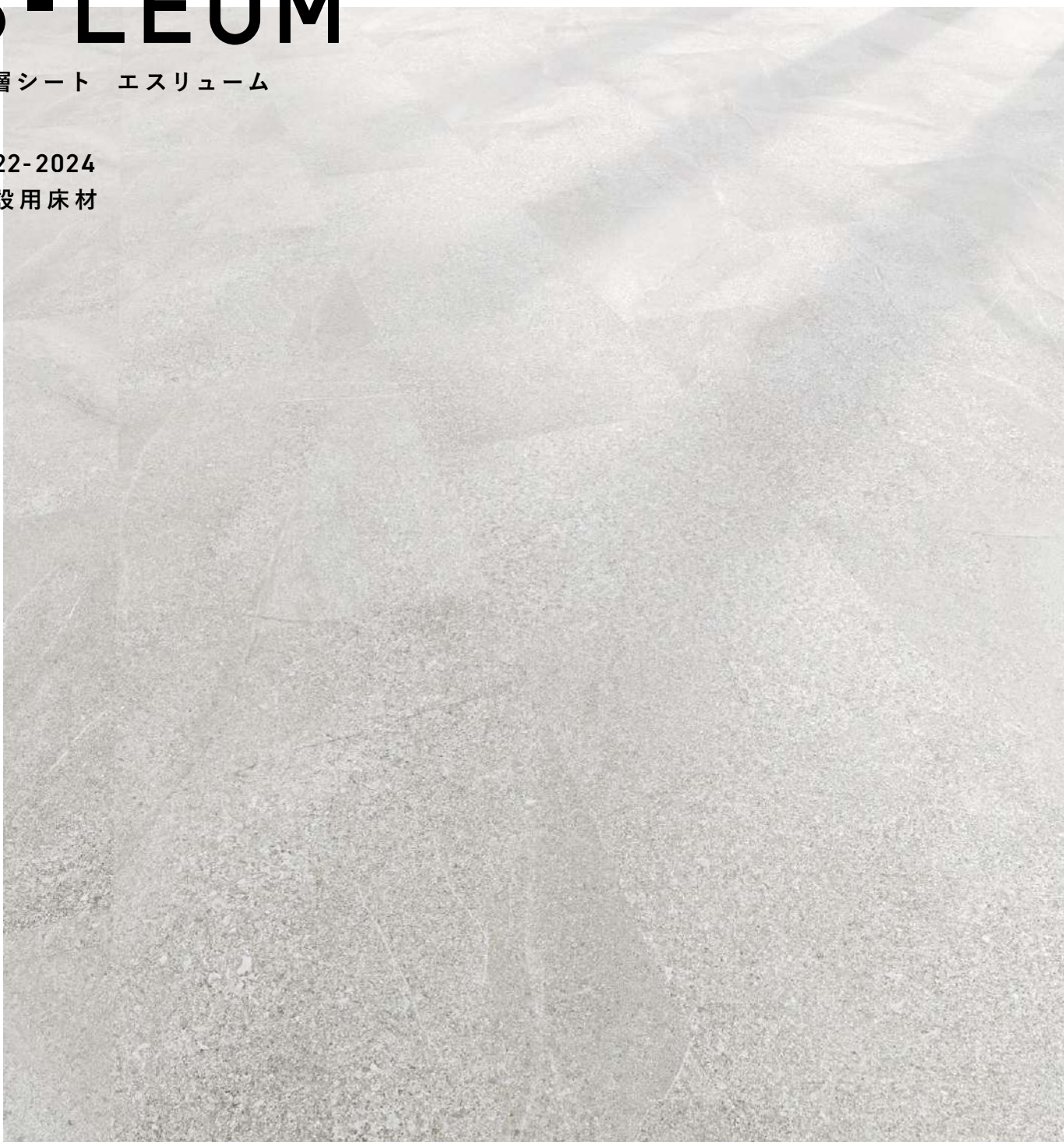


# S-LEUM

複層シート エスリューム

2022-2024

施設用床材



## sangetsu | SUSTAINABLE DEVELOPMENT GOALS

サンゲツは、持続可能な開発目標 (SDGs) を支援しています。

11 住み続けられる  
まちづくりを



### 住み続けられるまちづくりを

豊富なデザイン、機能性のインテリアを開発・販売することで、多様な人々が住み続けられるまちづくりに貢献いたします。

12 つくる責任  
つかう責任



### つくる責任つかう責任

サンゲツでは使用済み見本帳を素材ごとに分別し、リサイクルを行うことで、持続可能な循環型社会の実現に寄与します。

## INDEX

---

### エスリューム・リアル

P. 2 フローストーン

P. 3 コンク/ザガル

P. 5 メイプルウッド/ジャトバウッド

### エスリューム

P. 7 ミスト/ルーミー

P. 9 ウィーブ/カルド/ウッドII

P.11 プレーン/マーブル

P.13 抗ウイルスマーブル/ラボ/プラス

### 消臭レストリューム

P.16 メルトストーン

P.17 グランコンク/エルム/ミスト柄



複層シート **2.0mm**

# エスリューム・リアル エスリューム

各種施設でのさまざまなシーンに対応する汎用性の高い複層ビニル床シート。  
ワックスフリーなどの機能性も取り揃えたバリエーション豊かなラインアップ。



# エスリューム・リアル フローストーン 約62.5cm×36cm角 格子

穏やかな流れが特長の石目柄です。



施工例を見る

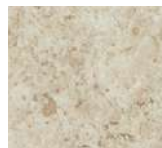


▲PH-22301  
溶接棒:YS-22301

NEW



▲PH-22302 NEW  
溶接棒:YS-22302



▲PH-22303 NEW  
溶接棒:YS-22303



▲PH-22304 NEW  
溶接棒:YS-22304



PH-22304

複層ビニル床シート FS / エスリューム・リアル

MADE IN KOREA

標準価格(税別)

**3,700**円/m<sup>2</sup> (6,660円/m)

規格 ▶ 2.0mm厚/180cm巾

※目地は明確に表現しておりません。  
※巾継ぎの際はタイル柄をタテ約31cmずらして施工してください。  
※床材の色に合わせた溶接棒があります(熱溶接のために接着部分と床材に光沢の差が生じることがあります)。  
※製法上、柄合わせができませんのでお含みおきください。  
※キャスター付き重量物の移動が想定される場合、ウレタン・エポキシ樹脂系接着剤をお使いください。



[ 接着剤 ] 一般工法:AR・PC-2 耐湿工法:WPX・WG

取扱上のご注意は必ず巻末をご確認ください。



# エスリュウム・リアル コンク

目地のないスムーズなコンクリート柄です。



施工例を見る



PH-22308



▲PH-22305  
溶接棒:YS-22305

NEW



▲PH-22306 NEW  
溶接棒:YS-22306



▲PH-22307 NEW  
溶接棒:YS-22307



▲PH-22308 NEW  
溶接棒:YS-22308

複層ビニル床シート FS / エスリュウム・リアル

MADE IN KOREA

標準価格(税別)

**3,700**円/m<sup>2</sup> (6,660円/m)

規格 ▶ 2.0mm厚/180cm巾



※床材の色に合わせた溶接棒があります(熱溶接のために接着部分と床材に光沢の差が生じることがあります)。  
※製法上、柄合わせができませんのでお含みおきください。  
※キャスト付き重量物の移動が想定される場合、ウレタン・エポキシ樹脂系接着剤をお使いください。

[ 接着剤 ] 一般工法:AR・PC-2 耐湿工法:WPX・WG

# エスリュウム・リアル ザガル 約45cm角 格子

細かい粒石調のタイル柄です。

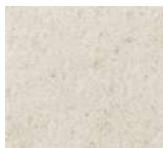


施工例を見る



▲PH-22309  
溶接棒:YS-22309

NEW



▲PH-22310 NEW  
溶接棒:YS-22310



▲PH-22311 NEW  
溶接棒:YS-22311



▲PH-22312 NEW  
溶接棒:YS-22312



PH-22310

複層ビニル床シート FS / エスリュウム・リアル

MADE IN KOREA

標準価格(税別)

**3,700** 円/m<sup>2</sup> ( 6,660円/m )

規格 ▶ 2.0mm厚 / 180cm巾

※目地は明確に表現しておりません。  
 ※床材の色に合わせた溶接棒があります(熱溶接のために接着部分と床材に光沢の差が生じることがあります)。  
 ※製法上、柄合わせができませんのでお含みおきください。  
 ※キャスター付き重量物の移動が想定される場合、ウレタン・エポキシ樹脂系接着剤をお使いください。



[ 接着剤 ] 一般工法:AR・PC-2 耐湿工法:WPX・WG

取扱上のご注意は必ず巻末をご確認ください。

# エスリュウム・リアル メイプルウッド 板巾 約15cm

すっきりとして使いやすいメイプル柄です。



施工例を見る



PH-22314



▲PH-22313  
溶接棒:YS-22313

NEW



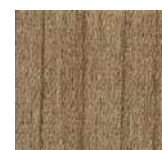
▲PH-22314 NEW  
溶接棒:YS-22314



▲PH-22315 NEW  
溶接棒:YS-22315



▲PH-22316 NEW  
溶接棒:YS-22316



▲PH-22317 NEW  
溶接棒:YS-22317

複層ビニル床シート FS / エスリュウム・リアル

MADE IN KOREA

標準価格(税別)

**3,700**円/m<sup>2</sup> (6,660円/m)

規格 ▶ 2.0mm厚 / 180cm巾



※床材の色に合わせた溶接棒があります(熱溶接のために接着部分と床材に光沢の差が生じることがあります)。  
※製法上、柄合わせができませんのでお含みおきください。  
※キャスター付き重量物の移動が想定される場合、ウレタン・エポキシ樹脂系接着剤をお使いください。

[ 接着剤 ] 一般工法:AR・PC-2 耐湿工法:WPX・WG



# エスリューム・リアル ジャットバウツド 板巾 約11.3cm

リアルな木目柄と幅広いカラーバリエーションが特長です。



施工例を見る



▲PH-22318  
溶接棒:YS-22318



PH-22327



▲PH-22319 **NEW**  
溶接棒:YS-22319



▲PH-22320  
溶接棒:YS-22320



▲PH-22321  
溶接棒:YS-22321



▲PH-22322  
溶接棒:YS-22322



▲PH-22323  
溶接棒:YS-22323



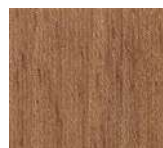
▲PH-22324 **NEW**  
溶接棒:YS-22324



▲PH-22325  
溶接棒:YS-22325



▲PH-22326  
溶接棒:YS-22326



▲PH-22327  
溶接棒:YS-22327

複層ビニル床シート FS / エスリューム・リアル

MADE IN KOREA

標準価格(税別)

**3,700**円/m<sup>2</sup> (6,660円/m)

規格 ▶ 2.0mm厚 / 180cm巾



※床材の色に合わせた溶接棒があります(熱溶接のために接着部分と床材に光沢の差が生じることがあります)。  
※製法上、柄合わせができませんのでお含みおきください。  
※キャスト付き重量物の移動が想定される場合、ウレタン・エポキシ樹脂系接着剤をお使いください。

[ 接着剤 ] 一般工法:AR・PC-2 耐湿工法:WPX・WG

取扱上のご注意は必ず巻末をご確認ください。

# エスリューム ミスト

ナチュラルな柄と色調によるやわらかい表情が特長です。



施工例を見る



▲PF-22331  
溶接棒:YS-22331  
PM-22451と類似色

NEW



▲PF-22332  
溶接棒:YS-22332  
PM-22452と類似色



▲PF-22333  
溶接棒:YS-22333



▲PF-22334  
溶接棒:YS-22334



▲PF-22335  
溶接棒:YS-22335



▲PF-22336  
溶接棒:YS-22336



▲PF-22337  
溶接棒:YS-22337



▲PF-22338  
溶接棒:YS-22338  
PM-22454と類似色



▲PF-22339  
溶接棒:YS-22339



PF-22336・22350



▲PF-22340  
溶接棒:YS-22340  
PM-22456と類似色



▲PF-22341  
溶接棒:YS-22341  
PM-22453と類似色



▲PF-22342  
溶接棒:YS-22342



▲PF-22343  
溶接棒:YS-22343



▲PF-22344  
溶接棒:YS-22344  
PM-22457と類似色



▲PF-22345  
溶接棒:YS-22345



▲PF-22346  
溶接棒:YS-22346



▲PF-22347  
溶接棒:YS-22347

複層ビニル床シート FS  
/ エスリューム



標準価格(税別)

**3,400**円/㎡ (6,190円/㎡)

規格 ▶ 2.0mm厚 / 182cm巾

※床材の色に合わせた溶接棒があります(熱溶接のために接着部分と床材に光沢の差が生じることがあります)。  
※製法上、柄合わせができませんのでお含みおきください。  
※キャスト入り付き重量物の移動が想定される場合、ウレタン・エポキシ樹脂系接着剤をお使いください。  
※リバース施工をおすすめします。

[ 接着剤 ]

一般工法:AR・PC-2 耐湿工法:WPX・WG



▲PF-22348  
溶接棒:YS-22348  
PM-22458と類似色



▲PF-22349  
溶接棒:YS-22349



▲PF-22350  
溶接棒:YS-22350  
PM-22455と類似色

# エスリューム ルーミー

ナチュラルで使いやすい無地調の床材です。



施工例を見る



▲PF-22351  
溶接棒:YS-22351



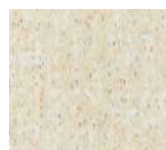
PF-22354・22355



▲PF-22352  
溶接棒:YS-22352



▲PF-22353  
溶接棒:YS-22353



▲PF-22354  
溶接棒:YS-22354



▲PF-22355  
溶接棒:YS-22355



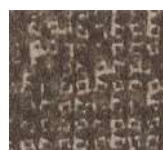
▲PF-22356  
溶接棒:YS-22356



▲PF-22357  
溶接棒:YS-22357



▲PF-22358  
溶接棒:YS-22358



▲PF-22359  
溶接棒:YS-22359



▲PF-22360  
溶接棒:YS-22360



▲PF-22361  
溶接棒:YS-22361



▲PF-22362 **NEW**  
溶接棒:YS-22362

複層ビニル床シート FS / エスリューム

標準価格(税別)

**3,400**円/m<sup>2</sup> (6,190円/m)

規格 ▶ 2.0mm厚 / 182cm巾

※床材の色に合わせた溶接棒があります(熱溶接のために接着部分と床材に光沢の差が生じることがあります)。  
※製法上、柄合わせができませんのでお含みおきください。  
※キヤスター付き重量物の移動が想定される場合、ウレタン・エポキシ樹脂系接着剤をお使いください。  
※リバース施工をおすすめします。



[ 接着剤 ] 一般工法:AR・PC-2 耐湿工法:WPX・WG

取扱上のご注意は必ず巻末をご確認ください。

# エスリューム ウィーブ

織物のテクスチャと滑りにくい表面形状にこだわった床材です。



施工例を見る



PF-22365・22369



▲PF-22363  
溶接棒:YS-22363



▲PF-22364  
溶接棒:YS-22364



▲PF-22365  
溶接棒:YS-22365



▲PF-22366  
溶接棒:YS-22366



▲PF-22367  
溶接棒:YS-22367



▲PF-22368  
溶接棒:YS-22368



▲PF-22369  
溶接棒:YS-22369



▲PF-22370  
溶接棒:YS-22370

複層ビニル床シート FS / エスリューム

MADE IN KOREA

標準価格(税別)

**3,400** 円/m<sup>2</sup> (6,190円/m)

規格 ▶ 2.0mm厚 / 182cm巾

※床材の色に合わせた溶接棒があります(熱溶接のために接着部分と床材に光沢の差が生じることがあります)。  
※製法上、柄合わせができませんのでお含みおきください。  
※キャスター付き重量物の移動が想定される場合、ウレタン・エポキシ樹脂系接着剤をお使いください。  
※リバース施工をおすすめします。



[ 接着剤 ] 一般工法:AR・PC-2 耐湿工法:WPX・WG



# エスリューム カルド

柔らかい雰囲気が特長の織物柄です。優しいトーンのアクセントカラーは貼り分けにもおすすめです。



施工例を見る



PF-22371・22375

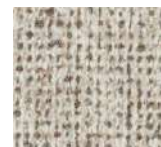


▲PF-22371  
溶接棒:YS-22371

NEW



▲PF-22372 NEW  
溶接棒:YS-22372



▲PF-22373 NEW  
溶接棒:YS-22373



▲PF-22374 NEW  
溶接棒:YS-22374



▲PF-22375 NEW  
溶接棒:YS-22375

複層ビニル床シート FS / エスリューム

標準価格(税別)

**3,400** 円/m<sup>2</sup> ( 6,190円/m )

規格 ▶ 2.0mm厚 / 182cm巾



ワックスフリー



耐次亜塩素酸



抗菌



JIS 適合品



グリーン購入法 適合商品

※床材の色に合わせた溶接棒があります(熱溶接のために接着部分と床材に光沢の差が生じることがあります)。  
※製法上、柄合わせができませんのでお含みおきください。  
※キャスター付き重量物の移動が想定される場合、ウレタン・エポキシ樹脂系接着剤をお使いください。  
※リバース施工をおすすめします。

[ 接着剤 ] 一般工法:AR・PC-2 耐湿工法:WPX・WG

# エスリューム ウッドⅡ

深みのあるカラーバリエーションでコントラストユースに幅広くお使いいただけます。



施工例を見る



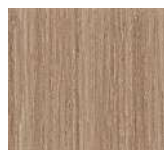
▲PF-22376  
溶接棒:YS-22376



▲PF-22377  
溶接棒:YS-22377



▲PF-22378  
溶接棒:YS-22378



▲PF-22379  
溶接棒:YS-22379



▲PF-22380  
溶接棒:YS-22380

複層ビニル床シート FS / エスリューム

標準価格(税別)

**3,400** 円/m<sup>2</sup> ( 6,190円/m )

規格 ▶ 2.0mm厚 / 182cm巾



耐次亜塩素酸



抗菌



JIS 適合品



グリーン購入法 適合商品

※床材の色に合わせた溶接棒があります(熱溶接のために接着部分と床材に光沢の差が生じることがあります)。  
※製法上、柄合わせができませんのでお含みおきください。  
※キャスター付き重量物の移動が想定される場合、ウレタン・エポキシ樹脂系接着剤をお使いください。  
※リバース施工をおすすめします。

[ 接着剤 ] 一般工法:AR・PC-2 耐湿工法:WPX・WG

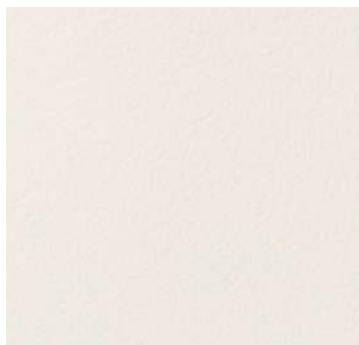
取扱上のご注意は必ず巻末をご確認ください。

# エスリューム プレーン

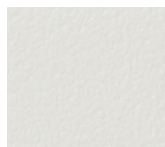
シンプルな単色のワックスフリーコーティング仕様の床材です。



施工例を見る



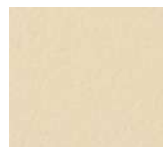
▲PP-22381  
溶接棒:YS-22381



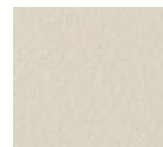
▲PP-22382  
溶接棒:YS-22382



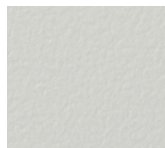
▲PP-22383  
溶接棒:YS-22383



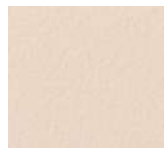
▲PP-22384  
溶接棒:YS-22384



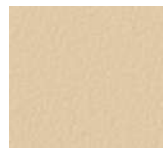
▲PP-22385  
溶接棒:YS-22385



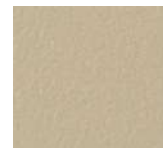
▲PP-22386  
溶接棒:YS-22386



▲PP-22387  
溶接棒:YS-22387



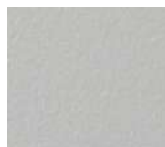
▲PP-22388  
溶接棒:YS-22388



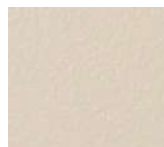
▲PP-22389  
溶接棒:YS-22389



PP-22382



▲PP-22390  
溶接棒:YS-22390



▲PP-22391  
溶接棒:YS-22391



▲PP-22392  
溶接棒:YS-22392



▲PP-22393  
溶接棒:YS-22393



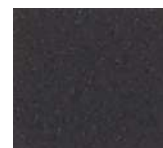
▲PP-22394  
溶接棒:YS-22394



▲PP-22395  
溶接棒:YS-22395



▲PP-22396  
溶接棒:YS-22396



▲PP-22397  
溶接棒:YS-22397

複層ビニル床シート FS  
/ エスリューム



ワックスフリー



前次型増強



抗菌



適合品



クリーン導入法  
適応商品

標準価格(税別)

**2,900**円/㎡ (5,280円/㎡)

規格 ▶ 2.0mm厚/182cm巾



▲PP-22398  
溶接棒:YS-22398



▲PP-22399  
溶接棒:YS-22399



▲PP-22400  
溶接棒:YS-22400

※床材の色に合わせた溶接棒があります(熱溶接のために  
接着部分と床材に光沢の差が生じることがあります)。  
※キャスター付き重量物の移動が想定される場合、ウレタン・  
エポキシ樹脂系接着剤をお使いください。

[ 接着剤 ]

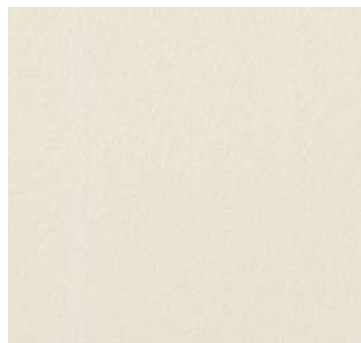
一般工法:AR・PC-2 耐湿工法:WPX・WG

# エスリューム マーブル

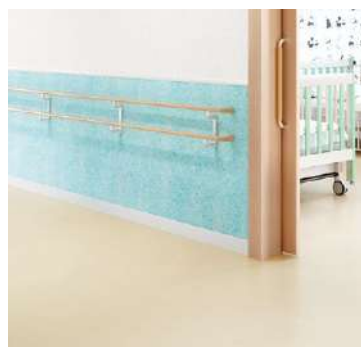
自然な流れのあるマーブル調の床材です。



施工例を見る



▲PY-22401  
溶接棒:YS-22401  
KY-22424と類似色



PY-22403

視層ビニル床シート FS  
/ エスリューム



標準価格(税別)

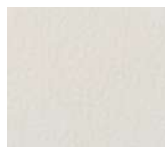
**3,000**円/m<sup>2</sup> (5,460円/m)

規格 ▶ 2.0mm厚 / 182cm巾

※床材の色に合わせた溶接棒があります(熱溶接のために  
接着部分と床材に光沢の差が生じることがあります)。  
※キャスター付き重量物の移動が想定される場合、ウレタン・  
エポキシ樹脂系接着剤をお使いください。

[ 接着剤 ]

一般工法:AR・PC-2 耐湿工法:WPX・WG



▲PY-22402  
溶接棒:YS-22402



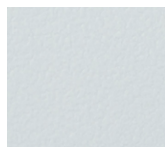
▲PY-22406  
溶接棒:YS-22406  
KY-22427と類似色



▲PY-22410  
溶接棒:YS-22410  
KY-22430と類似色



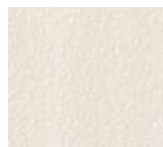
▲PY-22414  
溶接棒:YS-22414  
KY-22433と類似色



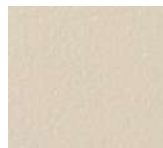
▲PY-22418  
溶接棒:YS-22418



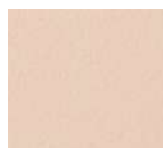
▲PY-22422  
溶接棒:YS-22422



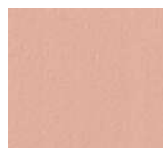
▲PY-22403  
溶接棒:YS-22403  
KY-22425と類似色



▲PY-22407  
溶接棒:YS-22407



▲PY-22411  
溶接棒:YS-22411  
KY-22429と類似色



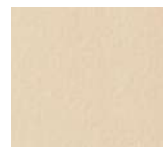
▲PY-22415  
溶接棒:YS-22415



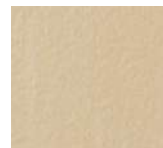
▲PY-22419  
溶接棒:YS-22419



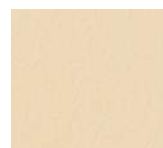
▲PY-22423  
溶接棒:YS-22423  
KY-22432と類似色



▲PY-22404  
溶接棒:YS-22404



▲PY-22408  
溶接棒:YS-22408  
KY-22428と類似色



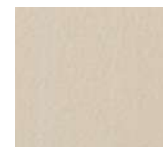
▲PY-22412  
溶接棒:YS-22412  
KY-22426と類似色



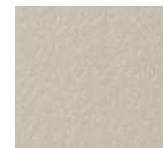
▲PY-22416  
溶接棒:YS-22416



▲PY-22420  
溶接棒:YS-22420



▲PY-22405  
溶接棒:YS-22405



▲PY-22409  
溶接棒:YS-22409



▲PY-22413  
溶接棒:YS-22413  
KY-22431と類似色



▲PY-22417  
溶接棒:YS-22417



▲PY-22421  
溶接棒:YS-22421

複層シート

2.0mm

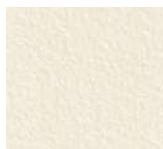
エスリューム

# 抗ウイルスマール

抗ウイルス・消臭機能の付いたエスリュームマールです。



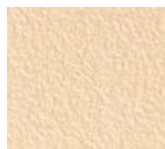
施工例を見る



▲KY-22424  
溶接棒:YS-22424  
PY-22401と類似色



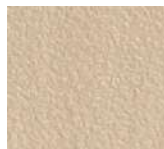
▲KY-22425  
溶接棒:YS-22425  
PY-22403と類似色



▲KY-22426  
溶接棒:YS-22426  
PY-22412と類似色



▲KY-22427  
溶接棒:YS-22427  
PY-22406と類似色



▲KY-22428  
溶接棒:YS-22428  
PY-22408と類似色



▲KY-22429  
溶接棒:YS-22429  
PY-22411と類似色



▲KY-22430  
溶接棒:YS-22430  
PY-22410と類似色



▲KY-22431  
溶接棒:YS-22431  
PY-22413と類似色



▲KY-22432  
溶接棒:YS-22432  
PY-22423と類似色



▲KY-22433  
溶接棒:YS-22433  
PY-22414と類似色



KY-22424

複層ビニル床シート FS / エスリューム

標準価格(税別)

**3,300**円/m<sup>2</sup> (6,010円/m<sup>2</sup>)

規格 ▶ 2.0mm厚 / 182cm巾



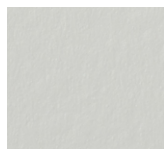
※床材の色に合わせた溶接棒があります(熱溶接のために接着部分と床材に光沢の差が生じることがあります)。  
※キャスト入り付き重量物の移動が想定される場合、ウレタン・エポキシ樹脂系接着剤をお使いください。

[ 接着剤 ] 一般工法:AR・PC-2 耐湿工法:WPX・WG



# エスリューム ラボ

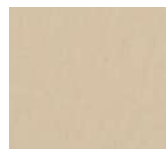
耐薬品性 耐動荷重性



▲PM-22434  
溶接棒:YS-22434



▲PM-22435  
溶接棒:YS-22435



▲PM-22436  
溶接棒:YS-22436



▲PM-22437  
溶接棒:YS-22437

複層ビニル床シート FS / エスリューム

標準価格(税別)

4,700円/m<sup>2</sup>  
(8,560円/m)

規格 ▶ 2.0mm厚 / 182cm巾

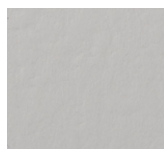
※床材の色に合わせた溶接棒があります。  
(熱溶接のために接着部分と床材に光沢の差が生じることがあります。)  
※施工の際は、必要に応じて荷重用EPプライマー(BB-600)を塗布してください。



[ 接着剤 ] EP-300

# エスリューム プラス

耐薬品性 耐動荷重性 帯電防止性



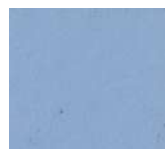
▲PM-22438  
溶接棒:YS-22438



▲PM-22439  
溶接棒:YS-22439



▲PM-22440  
溶接棒:YS-22440



▲PM-22441  
溶接棒:YS-22441

複層ビニル床シート FS / エスリューム

標準価格(税別)

5,600円/m<sup>2</sup>  
(10,200円/m)

規格 ▶ 2.0mm厚 / 182cm巾

※床材の色に合わせた溶接棒があります。  
(熱溶接のために接着部分と床材に光沢の差が生じることがあります。)  
※施工の際は、必要に応じて荷重用EPプライマー(BB-600)を塗布してください。



[ 接着剤 ] EP-300

## POINT - 1 エスリューム ラボ 耐薬品性 エスリューム プラス

耐薬品性、汚染防止性能にも優れます。

試験方法 | 温度23℃、湿度50%の試験室にて、床材表面に試験薬を2ml滴下し、時計皿を被せ、24時間静置します。その後、家庭用中性洗剤で除去し、さらに工業用アルコールで表面を拭き取り、試験室で1時間静置します。目視によって滴下部分の色、光沢及び材質の変化を確認し、汚染性を評価しました。評価の結果、変化しなかった試験薬は以下になります。

■ 材質が変化しなかった試験

JIS A 1454「高分子系張り床材試験方法」耐汚染性試験

試験薬		
無機酸	硫酸	5%
	硫酸	50%
アルカリ	水酸化ナトリウム	25%
	アンモニア水	28%
殺菌 消毒 検査薬	フェノール	10%
	ホルマリン	37%
	クレゾール	42~52%
	過酸化水素水	31%
	次亜塩素酸ナトリウム	6%
有機酸	ウエルパス 消毒用エタノール	99%
	酢酸	20%
	クエン酸	20%
	乳酸	85%
塩類	過マンガン酸カリウム	10%
有機溶剤	メタノール	
汚染物質	ガソリン	
	マシ油	
	大豆油	
	セメントペースト 飽和ぶどう糖 パーマ液	

※上記の評価は社内基準による判定であり、保証値ではありません。  
※その他の試験薬の試験結果は冊子に掲載の試験データをご確認ください。

## POINT - 2 エスリューム ラボ 耐動荷重性 エスリューム プラス

キャスト走行に対する耐久性に優れます。

■ 耐動荷重性

JIS A 1454「高分子系張り床材試験方法」耐キャスト性試験

膨れが発生するまでの時間	
エスリューム ラボ	5.0時間
エスリューム プラス	7.5時間
一般ビニル床シート	2.0時間

※上記の値は測定値であり、保証値ではありません。  
※重量物の頻繁な移動が想定される場合、下地や施工方法、ご使用方法に十分ご注意ください。

## POINT - 3 エスリューム プラス 帯電防止性

静電気による床面からの発塵を抑えます。

■ 帯電防止性

JIS A 1454「高分子系張り床材試験方法」電気的特性試験

商品名	表面抵抗値(Ω)	体積抵抗値(Ω)
エスリューム プラス	1.8×10 <sup>9</sup>	2.3×10 <sup>7</sup>
一般ビニル床シート	3.5×10 <sup>12</sup>	6.0×10 <sup>11</sup>

※上記の値は測定値であり、保証値ではありません。

取扱いのご注意は必ず巻末をご確認ください。

複層シート **2.0mm**

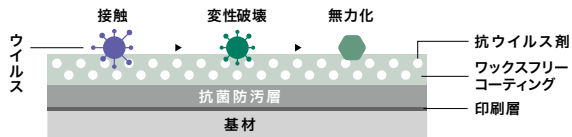
# 消臭レストリウム

## POINT - 1

### 抗ウイルス・消臭効果を発揮

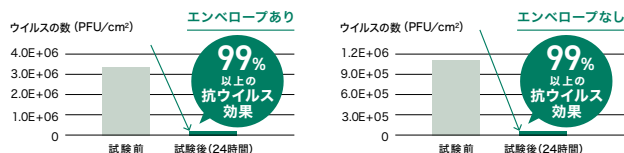
ワックスフリーコーティングに練りこんだ成分が、化学反応により効果を発揮します。

#### ■ 床材断面図



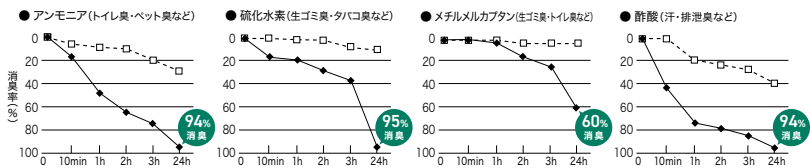
#### ■ 抗ウイルス性試験

試験方法：ISO 21702 試験項目：抗ウイルス性試験  
試験所：一般財団法人 日本繊維製品品質技術センター



※左記グラフの値は測定値であり、保証値ではありません。 ※ウイルス自体を分解・忌避する効果はありません。 ※床材表面に付着したウイルスに効果を発揮します。 ※空気中のウイルスの吸着を促進したり、減少させる効果はありません。 ※試験結果は特定のウイルスを対象としたものであり、すべてのウイルスへの効果を示すものではありません。 ※抗ウイルス床材は病気の治療や予防を目的としたものではありません。

#### ■ 消臭試験



試験方法 | 210mm×160mmにカットしたサンプル2枚を裏面同士で貼り合わせ、端面をアルミテープでシールして検体とします(消臭有効面積=600cm²)。試験後に検体1枚を入れ、空気3ℓと試験ガスを注入し、所定の初期濃度とします。10分、1時間、2時間、3時間、24時間後にガス濃度を検知管で測定します。サンプルを用いずに同様の評価を行い空試験とします。

● 消臭レストリウム □ 空試験 ※上記の値は測定値であり、保証値ではありません。

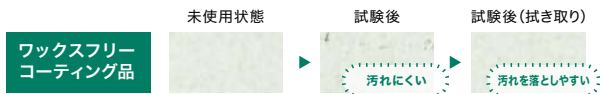
## POINT - 2

### 高い防汚性能を持つ「ワックスフリーコーティング」

#### ■ 耐ヒールマーク性試験

JIS K 3920 「フロアーポリッシュ試験方法」に準拠

※下記データは当社基準による評価です。



## POINT - 3

### 尿による変色がほとんどない「耐尿性」

#### ■ 耐尿汚染性試験

※下記データは当社基準による評価です。



試験方法 | 床材に脱脂綿をのせて尿を滴下し、50℃の環境下で24時間促進する。これを3回繰り返した後、表面を洗浄、乾燥させ、目視によって滴下部分の色、光沢及び材質の変化を確認し評価します。

## POINT - 4

### 洗浄剤による変色がほとんどない「耐薬品性」

#### ■ 耐薬品性試験(トイレ用洗剤) JIS A 1454「高分子系張り床材試験方法」耐汚染性試験

床材	中性クリーナー	酸性クリーナー	除菌洗浄剤
消臭レストリウム	変化しない	わずかに変化	変化しない
一般品	変化しない	変化	変化しない

※上記データは当社基準による評価です。

試験方法 | JIS A 1454耐汚染性試験にて、試験片に試薬を2ml滴下し、24時間静置し、自社基準により評価しました。

## POINT - 5

### 水がかかった場所でも滑りにくい「防滑性」

#### ■ 滑り抵抗試験

JIS A 1454「高分子系張り床材試験方法」滑り性試験

商品名	C.S.R値	
	乾燥状態	水+ダスト
エルム	0.85	0.55
メルトストーン/グランコンク/ミスト柄	0.81	0.54

※上記の値は測定値であり、保証値ではありません。数値が大きいほど滑りにくいことを表しています。

複層シート

2.0mm

消臭レストリウム

# メルトストーン

清潔感のある大理石調のタイル柄です。



施工例を見る



▲PM-22442  
溶接棒:YS-22442

NEW



▲PM-22443  
溶接棒:YS-22443

NEW



PM-22443

複層ビニル床シート FS / 消臭レストリウム

標準価格(税別)

**4,800** 円/m<sup>2</sup> (8,740円/m)

規格 ▶ 2.0mm厚 / 182cm巾

※目地は明確に表現しておりません。  
※床材の色に合わせた溶接棒があります(熱溶接のために接着部分と床材に光沢の差が生じることがあります)。  
※製法上、柄合わせができませんのでお含みおください。  
※キャスター付き重量物の移動が想定される場合、ウレタン・エポキシ樹脂系接着剤をお使いください。



[ 接着剤 ] 一般工法:AR・PC-2 耐湿工法:WPX・WG

取扱上のご注意は必ず巻末をご確認ください。

# グランコンク

スムーズなモルタル柄です。



施工例を見る



PM-22444



▲PM-22444  
溶接棒:YS-22444

NEW



▲PM-22445  
溶接棒:YS-22445

NEW



▲PM-22446  
溶接棒:YS-22446

NEW

複層ビニル床シート FS / 消臭レストリウム

標準価格(税別)

**4,800**円/m<sup>2</sup> (8,740円/m)

規格 ▶ 2.0mm厚 / 182cm巾

※床材の色に合わせた溶接棒があります(熱溶接のために接着部分と床材に光沢の差が生じることがあります)。  
※製法上、柄合わせができませんのでお含みおきください。  
※キャスト付き重量物の移動が想定される場合、ウレタン・エポキシ樹脂系接着剤をお使いください。  
※リバース施工をおすすめします。



[ 接着剤 ] 一般工法:AR・PC-2 耐湿工法:WPX・WG



# エルム 板巾 約10.1cm

穏やかな表情が使いやすい木目柄です。



施工例を見る



PM-22449



▲PM-22447  
溶接棒:YS-22447

NEW



▲PM-22448  
溶接棒:YS-22448



▲PM-22449  
溶接棒:YS-22449



▲PM-22450 **NEW**  
溶接棒:YS-22450

# ミスト柄

ナチュラルな柄と色調によるやわらかい表情が特長です。



施工例を見る



▲PM-22451  
溶接棒:YS-22451  
PF-22331と類似色



▲PM-22452  
溶接棒:YS-22452  
PF-22332と類似色



▲PM-22453  
溶接棒:YS-22453  
PF-22341と類似色



▲PM-22454  
溶接棒:YS-22454  
PF-22338と類似色



▲PM-22455  
溶接棒:YS-22455  
PF-22350と類似色



▲PM-22456  
溶接棒:YS-22456  
PF-22340と類似色



▲PM-22457  
溶接棒:YS-22457  
PF-22344と類似色



▲PM-22458  
溶接棒:YS-22458  
PF-22348と類似色

複層ビニル床シート FS / 消臭レストリユーム

標準価格(税別)

**4,800** 円/m<sup>2</sup> ( 8,740円/m )

規格 ▶ 2.0mm厚 / 182cm巾

※床材の色に合わせた溶接棒があります(熱溶接のために接着部分と床材に光沢の差が生じることがあります)。  
※製法上、柄合わせができませんのでお含みおきください。  
※キャスター付き重量物の移動が想定される場合、ウレタン・エポキシ樹脂系接着剤をお使いください。  
※PM-22451~22458はリバース施工をおすすめします。



[ 接着剤 ] 一般工法:AR・PC-2 耐湿工法:WPX・WG

取扱上のご注意は必ず巻末をご確認ください。

複層シート

2.0mm

消臭レストリユーム

# 取扱上のご注意

## 選択上のご注意

- 物性試験データは、商品の耐久性を示す目安です。選択の際には商品の耐久性以上の用途での使用はお避けください。
- 建築基準法・消防法によって、使用方法ならびに使用場所に制限があります。各法令法規をご確認ください。
- 暗所、アルカリ性雰囲気、高温多湿環境下において、床材が変色する可能性があります。このような場所へ床材を施工する際には、変色が発生しても目立たない濃色系の床材を選択することをおすすめします。
- 病院・福祉施設など抗菌性を求められる場所では、抗菌マークのある商品をお選びください。人体に影響が少ない抗菌剤を使用していますが、乳幼児が誤って経口する可能性のある場所での使用はお避けください。
- 淡色系・無地調の床材ほど濃色系に比べて汚れが目立ちやすくなります。また、フラットな表面形状に比べてエンボスが深いほど汚れが残りますのでお好みおきください。

## 運搬ならびに保管上のご注意

- 重量物ですので取り扱いには十分ご注意ください。落下や乱暴な取り扱い、床材の破損だけでなく、傷害や器物破損などを招く場合があります。
- 縦置きの場合はロープなどで固定し、転倒防止を図ってください。横置き保管の場合は、依積みをお避けください。
- ご注文の際は、長さが9m巻(約45kg)を超える場合、配送が困難になりますのでご相談ください。

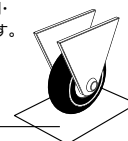
## 施工上のご注意

- 梱包紙に記載されている品名・品番・ロット・数量をご確認のうえ、施工を開始してください。同一床面上は、同ロットで仕上げてください。
- 幅継ぎをする際は、耳部どうしてジョイントしてください。
- 目地入りの商品を手ジョイントして施工する際、商品の特性上目地が合わない場合がありますので、特に広い面積で施工する場合には割り付けにご注意ください。
- 各商品別に、施工上の注意・接着剤・ワックスなどが異なりますので、商品掲載ページの施工上の注意をご参照ください。また施工する場所の環境や下地の状態により、接着剤や施工方法が異なる場合がありますのでご注意ください。
- 下地は平滑かつ清潔で乾燥して、良好な圧縮及び引張り強度があり、接着力を低下させるような構造的欠陥がないようにしてください。多孔質でもり下地や粉っぽい下地はプライマー処理を行ってください。
- 不陸は適切なコンパウンドで補修してください。
- 鋳物ベースの下地(モルタル・コンクリートなど)で、新規あるいは土間床の場合は下地水分を測定してください。コンパウンドや接着剤は床仕上げ材と同様に適切な皮膜もしくはその他の方法で高い残留水分や下地の湿気から遮断しておく必要があります。
- 下地にワックス・グリス・油脂類・塗料などの汚れ、ペン・ラッカーによるマーキングなどが残っていると、接着不良や汚染、変色を発生させる可能性がありますので、完全に除去してください。
- 床材は現場の室温によくなじませてから施工してください。室温と床材に温度差があると、施工直後だけでなく、後日、目地隙・突き上げなどをおこすことがあります。
- 接着の際は、床材の指定接着剤を使用し、接着剤指定のくし目こてで均一に塗布し十分に圧着してください。
- 重量物の移動が想定される場合、下地水分グレードがⅠ(一般工法レベル)の場合でもウレタン・エポキシ樹脂系接着剤をご使用ください。
- 有機溶剤を含んだ接着剤を使用する場合は、火気に注意し室内の換気が心がけ、有機溶剤作業主任者立ち会いのもとで行ってください。有機溶剤は引火しやすく、また多量に吸入すると人体に影響を及ぼす可能性があります。
- 施工中は、他業種による汚損・事故の発生を防ぐために、床工事関係者以外の立ち入りを禁止してください。
- 施工後、接着剤が十分硬化するまでは、直射日光や冷暖房などによる急激な温度変化はお避けください。特に冬季は接着剤の硬化が遅いので十分な養生期間をとってください。
- 施工直後に養生シートを使用した場合、床材と養生シートの間に結露水や水蒸気・溶剤蒸気などがこもり、床材の反り・突き上げなどが生じる可能性があります。養生シートは、接着剤が十分硬化してから使用してください。
- 養生シートをとめる際、粘着テープは直接床材に貼り付けしないでください。床材を汚染する原因となります。
- これらの施工条件が満たされない場合は、目地隙や突き上げ、膨れなどを招く可能性があり、美観を損ねるだけでなく、転倒事故などの原因となります。
- 施工後、残材などを廃棄する場合は、許可を受けた産業廃棄物処理業者に処分を委託してください。包装紙・紙管などを焼却する場合は、都道府県条例に基づき処分してください。ビニル床材を燃やすと有害ガスが発生する場合があります。

## 維持管理ならびに使用上のご注意

- 床材は熱によって変退色・溶融する可能性があります。たばこや、車輪の摩擦熱、火花の飛び散りなどはお避けください。
- 温風ヒーター吹き出し口にはマットを設置するなどして、温風が直接床材表面に当たることをお避けください。
- 重量物や車輪のしこきによって、床材の表面を傷つけたり、膨れを発生させる可能性があります。引きずったり、にじらないようにご注意ください。
- 長期間使用しない部屋では換気を心がけてください。結露を招き、カビや臭いの発生、床材の剥がれ・反り・膨れ・突き上げの可能性があります。
- 素材固有の臭いがあります。換気を心がけてください。
- 床材の汚れのほとんどは水拭きでとれます。ほうきや掃除機でゴミを取り除いた後に、固く絞ったモップなどで水拭きしてください。
- しつこい汚れはクリーナーで洗浄し、固く絞ったモップなどで水拭きしてください。
- 各床材に応じたメンテナンスを行うことにより、汚れもつきにくくなります。ワックスにより床材との相性が異なりますので、選定の際にはご注意ください。
- 水濡れや砂が飛散した状態では滑りやすくなり、転倒事故を招く可能性があります。泥よけマットの設置などで雨水や土砂の持ち込みを防ぎ、持ち込まれた際には即座に除去するようにしてください。
- 長時間直射日光が当たる場所では、変退色する可能性がありますので、カーテン・ブラインドなどで日よけをしてください。
- 家具やハイヒールなどの局部荷重により凹み跡が残る場合があります。
- インクやソール、化学薬品などをこぼしたときは、すぐに濡れたぞうきんで拭き取ってください。
- 化学薬品や強い作用をもつ洗剤・漂白剤などにより、変退色や変質を招く場合があります。
- 水・砂・紫外線・重量物・汚染物質・化学薬品などの影響で、床材自体の変質・変退色や、施工後の膨れ・剥がれ・目地隙などがおこる場合があります。維持管理には十分ご注意ください。
- ゴム素材に含まれる老化防止剤、家具の塗料や防腐剤・防虫剤・防蟻剤によって、床材が汚染され変退色する可能性があります。使用を避けるか、床材に直接ふれないようにしてください。

タイヤなどのゴム素材が床材と接するとき  
保護シート(アルミ製・ポリエステル製) ←



## 下地水分の測定と判断基準について

ビニル系床材は下地との接着力が耐久性や他の諸性能に大きな影響を与えます。そのため施工前の下地水分の確認とそれに応じた接着剤の選定が重要です。その判断基準として水分計の表示値を用いたグレードで判断し、施工方法の目安としてください。



HI-520-2

下地：  
コンクリート・モルタル・セルフレベリング材

水分計：  
HI-520-2 (選択) D.MODE

設定条件：  
(厚さ)40mm (温度)AUTO

グレード	表示値	従来の下地水分指標	施工方法目安
I	440未満	8%以下	一般工法
IIa	440以上 620未満	8~10%	耐湿工法推奨
IIb	620以上	10%以上	施工不可

表示値は静電容量に一次相関のある単位のない数値です。



クリックするとSフロア別冊の  
巾木掲載ページが開きます。

## POINT

### 全点防汚性能付き。

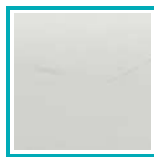
サンゲツの巾木は全点汚れがつきにくく  
落としやすい防汚性能付です。

#### 【試験方法】

ゴム片で巾木表面を擦り、  
汚れの付着度合を確認しました。



未加工品



防汚性能付

巾木の  
品番についての  
詳細は  
こちらから



WEBからサンプル発注の際は、  
品番や高さなどの指定が  
必要となります。

(例)

W97 4 R 2

品番

枝番①

(高さ)

枝番②

(R7リ/ナ)

枝番③

巾木のラインアップを見る

防汚性能付  
カラー巾木

	W-9	W-97	
	W-1	W-98	
	W-2	W-99	
	W-15	W-69	
	W-29	W-90	
	W-16	W-17	
	W-4	W-12	
	W-5	W-52	
	W-8	W-10	
	W-18	W-7	
	W-20	W-65	
	W-21	W-19	

sangetsu

# S-LEUM

複層シート エスリューム

2022-2024

施設用床材

sangetsu

www.sangetsu.co.jp

sangetsu design site

FLAGSHIP サンゲツ品川ショールーム

〒108-0075 東京都港区港南2-16-4  
品川グランドセントラルタワー 4F  
TEL.0570-055-134 FAX.03-5463-6744

サンゲツ名古屋ショールーム

〒451-8575 名古屋市西区幡下1-4-1  
TEL.0570-055-135 FAX.052-564-3229

サンゲツ大阪ショールーム

〒530-0001 大阪市北区梅田2-5-25  
ハービスOSAKA 4F  
TEL.0570-055-136 FAX.06-6347-9811

サンゲツ福岡ショールーム

〒812-0892 福岡市博多区東那珂1-11-11  
TEL.0570-055-137 FAX.092-441-9503

sangetsu design studio

サンゲツ仙台ショールーム

〒984-0031 仙台市若林区六丁目字南98-1  
TEL.022-287-3922 FAX.022-253-6806

サンゲツ金沢ショールーム

〒920-8205 石川県金沢市大友2-101  
TEL.076-238-1411 FAX.076-238-1412

サンゲツ広島ショールーム

〒730-0017 広島市中区鉄砲町7-18  
東芝フコク生命ビル 1F  
TEL.082-223-8115 FAX.082-223-8117

北海道支社

TEL.011-251-3150 FAX.011-251-3151

東北支社

TEL.022-287-3765 FAX.022-287-2995

北関東支社

TEL.048-601-5500 FAX.048-711-2681

東京支社

TEL.03-3474-1181 FAX.03-3450-5038

中部支社

TEL.052-564-3111 FAX.052-564-3191

関西支社

TEL.06-6245-2301 FAX.06-6245-2302

中国四国支社

TEL.082-223-8110 FAX.082-223-8120

九州支社

TEL.092-441-5181 FAX.092-441-5191

[ 東北支社 ] 北東北営業所 / 福島営業所  
[ 北関東支社 ] 群馬営業所 / 栃木営業所 / 新潟営業所 / 茨城営業所 / 長野営業所  
[ 東京支社 ] 東関東営業所 / 多摩営業所 / 横浜支店 / 厚木営業所  
[ 中部支社 ] 岐阜営業所 / 岡崎営業所 / 北陸支店 / 静岡営業所  
[ 関西支社 ] 京都営業所 / 神戸営業所 / 東大阪営業所 / 南大阪営業所  
[ 中国四国支社 ] 岡山営業所 / 四国支店  
[ 九州支社 ] 北九州営業所 / 熊本営業所 / 南九州営業所

株式会社 サンゲツ沖繩

〒901-2225 沖縄県宜野湾市宇大謝名215  
レキオススクエア宇地泊 3F F号室  
TEL.098-897-8722 FAX.098-897-8724

 0570で始まる電話番号は、  
市内通話料金にてご利用いただけます。

sangetsu design studio

サンゲツ沖繩ショールーム

〒901-2225 沖縄県宜野湾市宇大謝名215  
レキオススクエア宇地泊 2F  
TEL.098-890-2025 FAX.098-890-3789

## 見本帳について

- 現品見本や見本帳写真と商品が若干異なる場合がありますのでご了承ください。
- 掲載商品の価格および仕様は、当見本帳発行時(2023年1月)のもので、経済変動・品質の改善により、やむを得ず価格および仕様を変更させていただく場合があります。ご注文の際は、販売店あるいは弊社営業窓口にご確認ください。
- 当見本帳に記載されている各種試験データは測定値であり、保証値ではありませんのでご了承ください。
- 当見本帳に掲載している商品および写真等を許可なく複製、転載することを固くお断りいたします。
- 表示価格は標準材料価格であり、消費税は含まれておりません。

## 見本帳の廃棄に関するお願い

不要となった見本帳につきましては、しかるべき資格を有する産業廃棄物処理業者に直接廃棄を委託していただきますようお願い申し上げます。

発行日 / 2023年1月  
発行所 / 株式会社サンゲツ  
有効期限 / 2025年1月

\* 見本帳の有効期限は、  
都合により変更する場合がありますのでご了承ください。



エコ活動にご協力をお願いいたします。  
ご利用後のみなさんの  
再活用をお願いいたします。